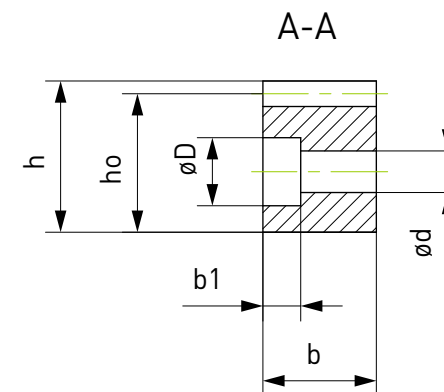
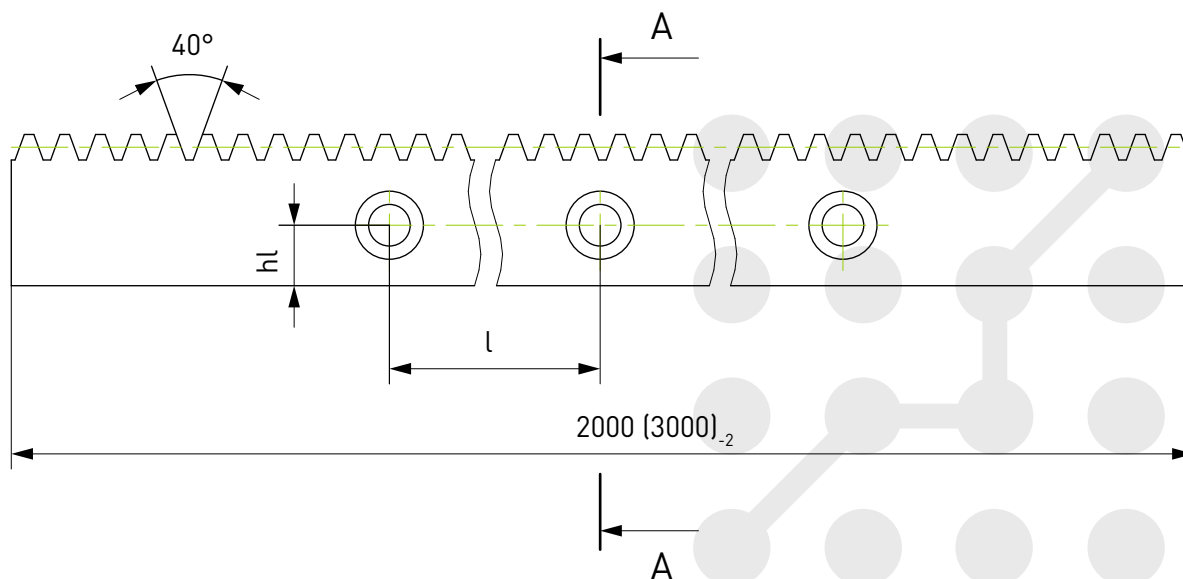


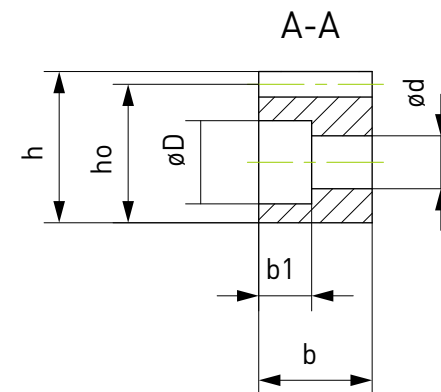
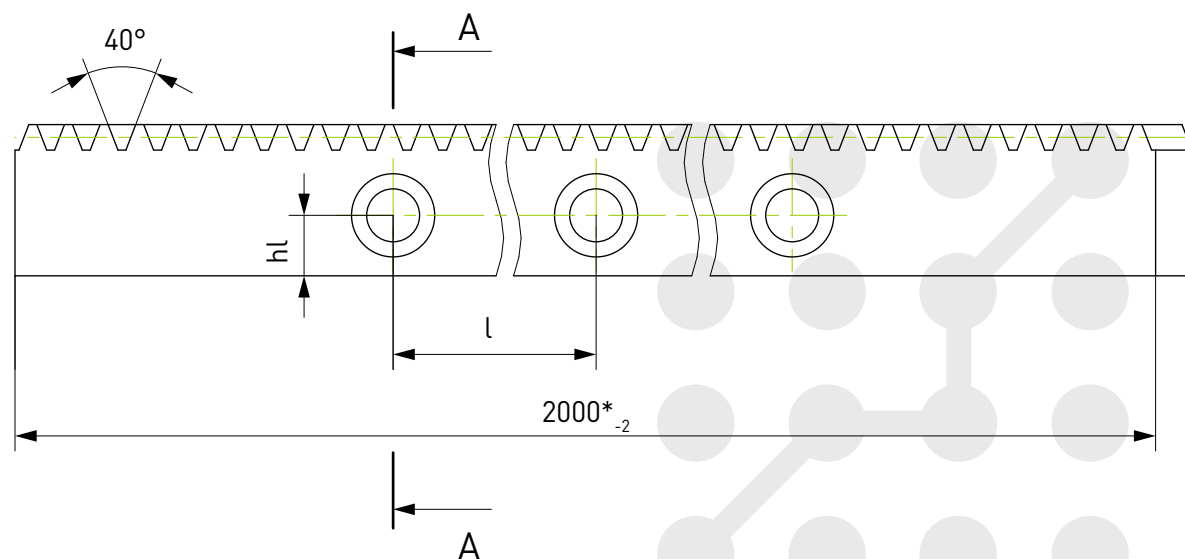
Зубчатые рейки серии RS (прямозубые)



Модель	Модуль	b	h	ho	l	hl	d	D	b1
RS1-1010	1	10	10	9	-	-	-	-	-
RS1-1520	1	15	20	19	60	8	5.5	9	5
RS1.5-1520	1.5	15	20	18.5	100	8	5.5	9	5
RS1-1515	1	15	15	14	100	6	5.5	9	5
RS1.5-1717	1.5	17	17	15.5	-	-	-	-	-
RS1.5-2020	1.5	20	20	18.5	100	8	5.5	9	5
RS2-2020	2	20	20	18	-	-	-	-	-
RS2-2025	2	20	25	23	100	8	6.5	11	6.5
RS2-2525	2	25	25	23	100	8	6.5	11	6.5
RS2.5-2525	2.5	25	25	22.5	100	8	6.5	11	6.5
RS3-3030	3	30	30	27	100	9	10	15	9

Материал: С45 DIN 1.1191 (S45C)
 Профиль: холодная штамповка h11
 Зубья: угол зацепления зуба $\alpha=20^\circ$
 Качество: 8h27 DIN 3962/63/67
 Накопленная погрешность: ± 0.1 мм/м

Зубчатые рейки серии RH (косозубые)



Модель	Модуль	b	h	h0	l	hl	d	D	b1
RH1-1010	1	10	10	9	-	-	-	-	-
RH1-1515	1	15	15	14	100	6	5.5	9	5
RH1-1520	1	15	20	19	60	8	5.5	9	5
RH1.5-1520	1.5	15	20	18.5	100	8	7	11	7
RH1.5-1717	1.5	17	17	15.5	-	-	-	-	-
RH1.5-2020	1.5	20	20	18.5	100	8	5.5	9	5
RH2-2020	2	20	20	18	-	-	-	-	-
RH2-2025	2	20	25	23	100	8	6.5	11	6.5
RH2-2525	2	25	25	23	100	8	6.5	11	6.5
RH2.5-2525	2.5	25	25	22.5	100	8	6.5	11	6.5
RH3-3030	3	30	30	27	100	9	10	15	9

Материал: С45 DIN 1.1191 (S45C)
 Профиль: холодная штамповка h11
 Зубья: угол зацепления зуба $\alpha=20^\circ$
 угол наклона $19^\circ 31'42''$
 Качество: 8h27 DIN 3962/63/67
 Накопленная погрешность: $\pm 0,1$ мм/м