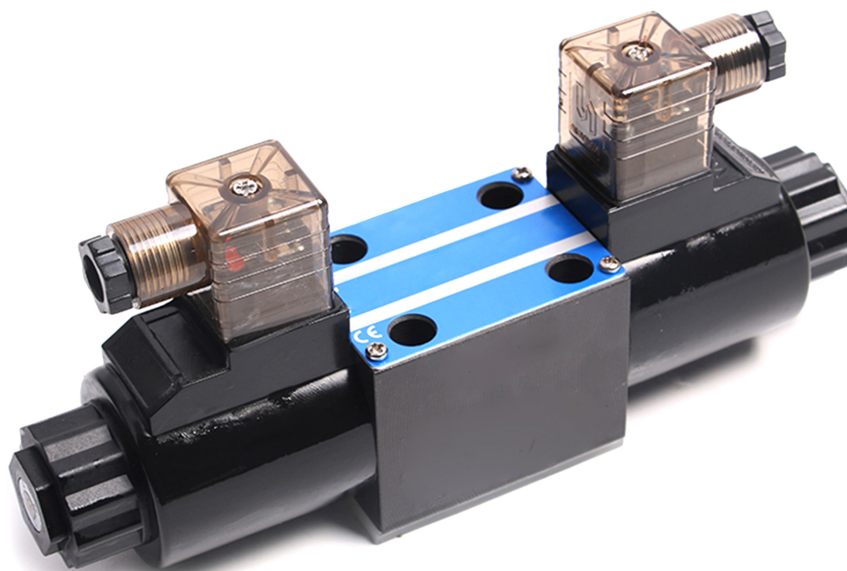




КАТАЛОГ

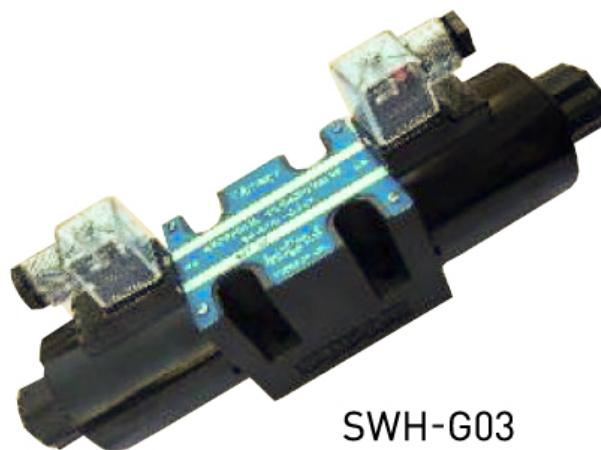
Гидрораспределители модульные



Серия SWH



SWH-G02



SWH-G03

Параметр	SWH-G02	SWH-G03
Максимальное рабочее давление, МПа	31.5	31.5
Максимальный расход, л/мин	63	120
Максимальное противодействие по Т-линии, МПа	14	16
Максимальная частота переключения, циклов/мин	300	240

SWH-G 02-2B2-A220-20

① ② ③ ④ ⑤ ⑥

①	Серия: SWH
②	Тип монтажа: на промежуточной плите
③	Типоразмер (условный проход) 02: 6 мм 03: 10 мм
④	Гидросхема золотника по Yuken
⑤	Тип питания A220: 220VAC D12: 12VDC D24: 24VDC
⑥	Способ установки: на DIN-рейку

Серия DSHG



DSHG-04



DSHG-06

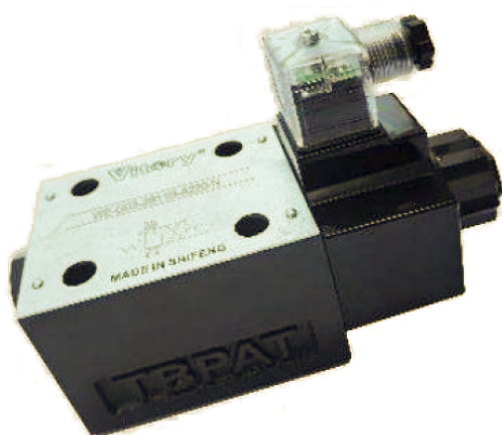
Параметр	DSHG-04	DSHG-06	DSHG-10
Максимальное рабочее давление, МПа	31.5	31.5	31.5
Максимальный расход, л/мин	300	500	900
Диапазон колебаний напряжения	±10%		

DSHG-04-3C2- I E -D24

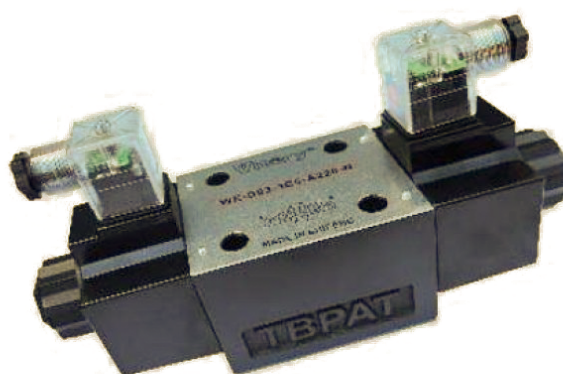
① ② ③ ④ ⑤ ⑥

①	Серия: DSHG
②	Типоразмер (условный проход) 04: 16 мм 06: 25 мм 10: 32 мм
③	Гидросхема золотника по Yuken
④	Способ управления E: внешний пилот I: внутренний пилот
⑤	Дренаж E: внешний дренаж I: внутренний дренаж
⑥	Тип питания A220: 220VAC D12: 12VDC D24: 24VDC

Серия WE



WE-G03-2B11B-A220-N



WE-G03-3C5-A220-N

Параметр	WE-G03
Максимальное рабочее давление, МПа	31.5
Максимальный расход, л/мин	120
Максимальное противодействие по Т-линии, МПа	16
Максимальная частота переключения, циклов/мин	240

WE-G 03-3C5-D24-N

① ② ③ ④ ⑤ ⑥

①	Серия: WE
②	Тип монтажа: на промежуточной плите
③	Типоразмер (условный проход) 02: 6 мм 03: 10 мм
④	Гидросхема золотника по Yuken
⑤	Тип питания A220: 220VAC D12: 12VDC D24: 24VDC
⑥	Способ установки: на DIN-рейку

Серия MRV



MRV-02

MRV-03

Параметр	MRV-02	MRV-03
Максимальное рабочее давление, МПа	25	25
Максимальный расход, л/мин	35	70
Диапазон регулировки давления, МПа	1...21	

MRV-02-P

① ② ③

①	Серия: MRV
②	Типоразмер (условный проход) 02: 6 мм 03: 10 мм
③	Управляющий порт P: P A: A B: B W: A и B

Серия MPCV



MPCV-02W

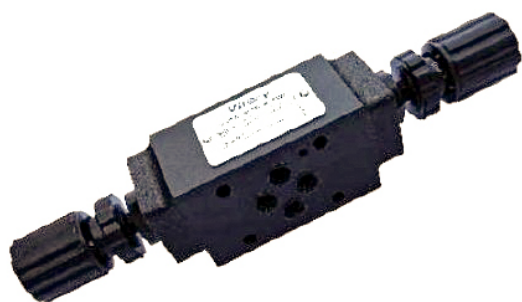
Параметр	MPCV-02	MPCV-03	MPCV-04	MPCV-06
Максимальное рабочее давление, кгс/см ²	250	250	250	250
Максимальный расход, л/мин	35	70	180	280
Диапазон регулировки давления, кгс/см ²	10...210			

MPCV-02 W-05-D

① ② ③ ④ ⑤

①	Серия: MPCV
②	Типоразмер (условный проход) 02: 6 мм 03: 10 мм 04: 16 мм 06: 25 мм
③	Управляющий порт P: P A: A B: B W: A и B
④	Давление открытия 05: 0.35 кгс/см ² 50: 5.0 кгс/см ²
⑤	Тип спула D: две секции S: малый конец

Серия МТСV



MTCV-02



MTCV-03

Параметр	MTCV-02	MTCV-03	MTCV-04	MTCV-06
Максимальное рабочее давление, кгс/см ²	250	250	250	250
Максимальный расход, л/мин	35	70	180	280
Диапазон регулировки давления, кгс/см ²	3...35			

MTCV-03 W-I-KB

① ② ③ ④ ⑤

①	Серия: МРСV
②	Типоразмер (условный проход) 02: 6 мм 03: 10 мм 04: 16 мм 06: 25 мм
③	Управляющий порт P: P A: A B: B W: A и B
④	Тип управления I: впускное отверстие O: сливное отверстие
⑤	Тип ручки KB: черная KW: белая L: внутренний шестигранник



8 (800) 555-63-74 бесплатные звонки по РФ
+7 (473) 204-51-56 Воронеж
+7 (495) 505-63-74 Москва



www.purelogic.ru
info@purelogic.ru
394033, Россия, г. Воронеж,
Ленинский пр-т, 160, офис 149

Пн	Вт	Ср	Чт	Пт	Сб	Вс
8 ⁰⁰ -17 ⁰⁰		8 ⁰⁰ -16 ⁰⁰		выходной		