

Программа "TestTool: PLA001 + PLA002 v1.0"

Программа предназначена для совместной работы с устройствами PLA001 и PLA002 и позволяет запрограммировать реакцию этих устройств на внешние события.

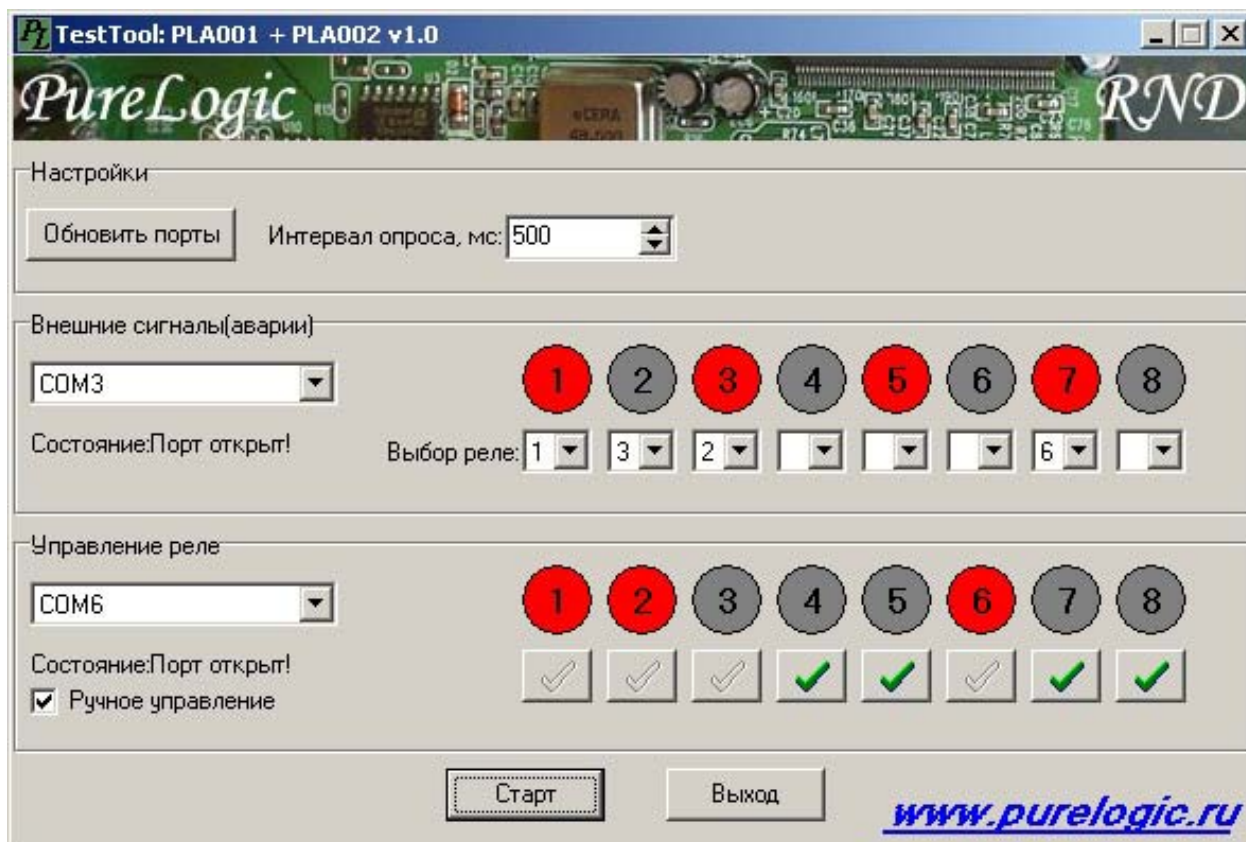


Рис1. Главное окно программы

Настройка программы производится в трех подразделах:

- 1) В разделе «Настройки» кнопка «Обновить порты» предназначена для обнаружения портов подсоединенных к системе в процессе работы программы, «Интервал опроса» - интервал в мс через который будет производиться опрос портов Блока Аварий (PLA002) и установка портов Блока Реле (PLA001).
- 2) В разделе «Внешние сигналы (аварии)» производится настройка работы блока аварий.
 - В выпадающем списке нужно выбрать COM порт, к которому подключен Блок Аварий (PLA002). При успешном открытии порта в строке «Состояние» появится «Порт открыт».
 - Программа запускается кнопкой «Старт». Состояние аварий начнет обновляться в соответствии с заданным интервалом времени (при наличии Аварии, индикатор становится красного цвета).
 - При необходимости на каждую Аварии можно назначить соответствующий порт Блока Реле (PLA001).. Для этого под индикатором каждой Аварии есть выпадающий список с номером реле. В случае выбора, соответствующее реле становится недоступно для ручного управления. Для отмены выбора необходимо щелкнуть правой кнопкой мыши на выпадающем списке с номером реле под индикатором необходимой Аварии. Если для разных Аварий задавать один и тот же номер реле, срабатывание реле будет происходить по правилу логического «или».

3) В разделе «Управление реле»: производится настройка работы блока реле.

- В выпадающем списке нужно выбрать COM порт, к которому подключен Блок Реле (PLA001). При успешном открытии порта в строке «Состояние» появится «Порт открыт».
- Если активирован чекбокс «Ручное управление», то реле можно включать/выключать нажатием кнопки под индикатором с его состоянием. Реле становится недоступно для ручного управления, если активна его привязка к номеру аварии. Для отмены привязки необходимо щелкнуть правой кнопкой мыши на выпадающем списке с номером реле под индикатором необходимой Аварии.
- Программа запускается кнопкой «Старт», останавливается кнопкой «Стоп».