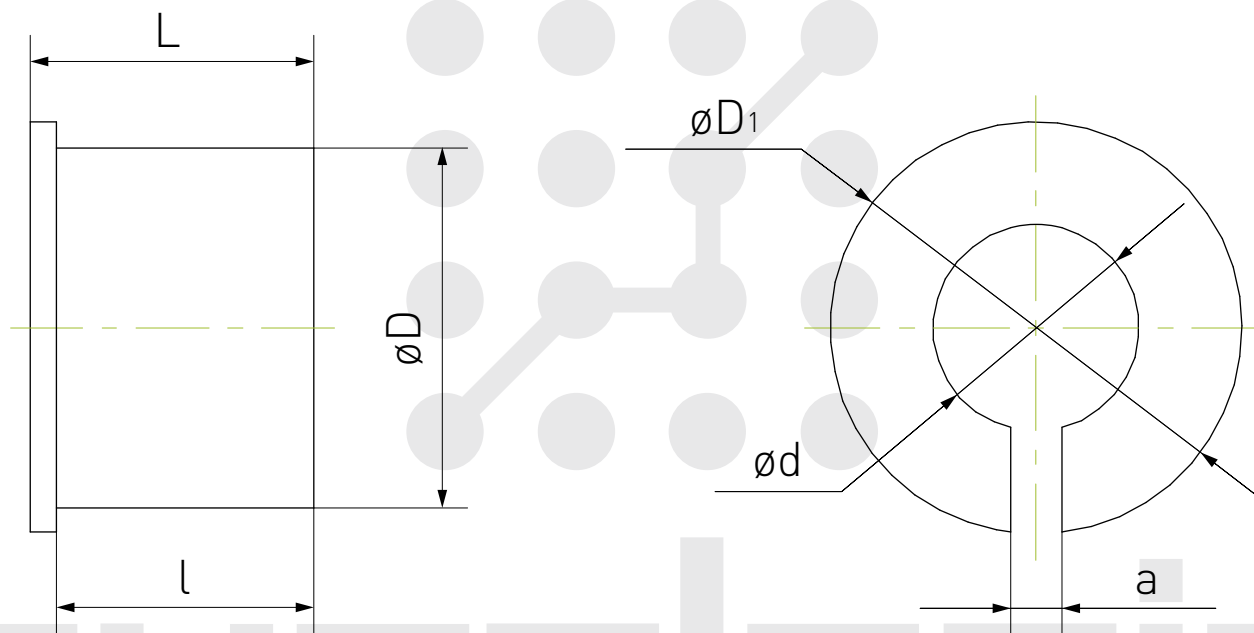
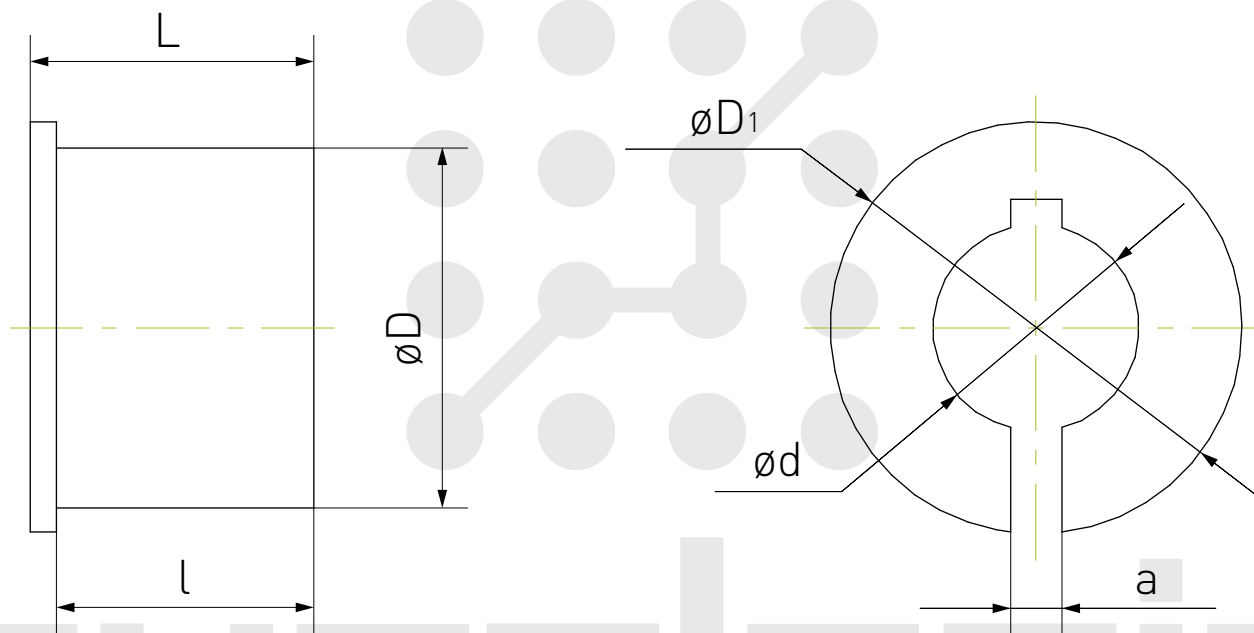


## Переходные втулки серии PG



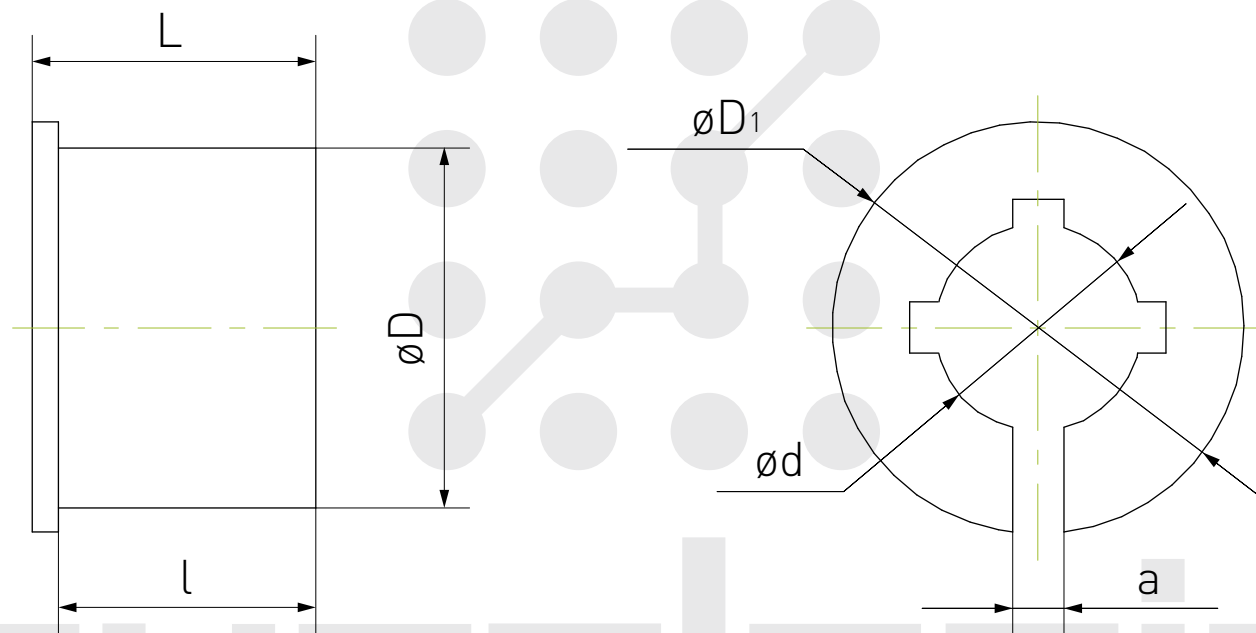
Обозначение	$\varnothing d$	$\varnothing D$	$\varnothing D_1$	$L$	$l$	$a$
PG14×12.7	12.7	14	15	13	12	2

## Переходные втулки серии PG



Обозначение	$\varnothing d$	$\varnothing D$	$\varnothing D_1$	$L$	$l$	$a$
PG8×5	5	8	9	10	9	0.5
PG14×6.35	6.35	14	16	11	10	2

## Переходные втулки серии PG



Обозначение	$\varnothing d$	$\varnothing D$	$\varnothing D_1$	$L$	$l$	$a$
PG14×8	8	14	16	11	10	1
PG14×10	10	14	15	13	12	1
PG19×12.7	12.7	19	20	14	13.5	1
PG19×14	14	19	20	14	13.5	1
PG19×16	16	19	20	19	18	2