

## Инструкция по подготовке устройств к работе и активации «Умного прожига»



[www.purelogic.ru](http://www.purelogic.ru)

### Контакты:

☎ +7 (495) 505 63 74 - Москва  
+7 (473) 204 51 56 - Воронеж

🏠 394033, Россия, г. Воронеж,  
Ленинский пр-т, 160,  
офис 135

🕒 ПН-ЧТ: 8.00–17.00  
ПТ: 8.00–16.00  
Перерыв: 12.30–13.30

@ [info@purelogic.ru](mailto:info@purelogic.ru)



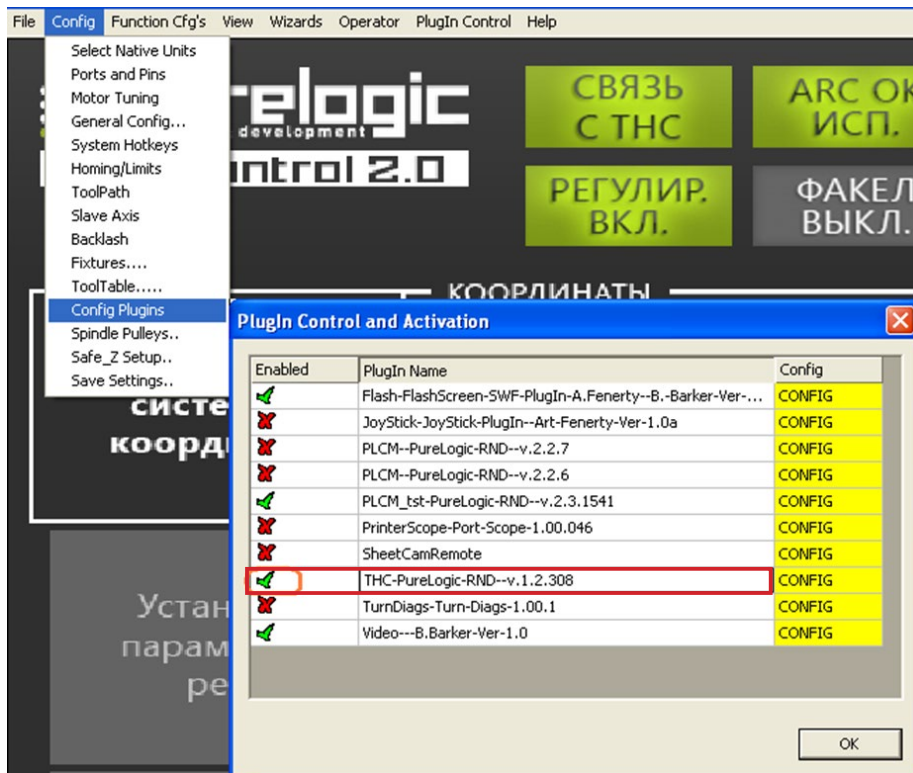
Подробное описание функции умного прожига можно скачать по ссылке:  
[www.purelogic.ru/files/downloads/doc/Controller/smartburn\\_purelogic.pdf](http://www.purelogic.ru/files/downloads/doc/Controller/smartburn_purelogic.pdf)

Перед настройкой оборудования скачиваем и устанавливаем необходимое ПО для работы PLCM и THC:

- [www.purelogic.ru/files/downloads/SOFT/THC.zip](http://www.purelogic.ru/files/downloads/SOFT/THC.zip)
- [www.purelogic.ru/files/downloads/SOFT/PLCM.zip](http://www.purelogic.ru/files/downloads/SOFT/PLCM.zip)

Для работы THC модуля в Mach3 нужно включить плагин для THC (рис. справа).

После этого необходимо перезагрузить Mach3.



Теперь в меню Plugin control появится вкладка THC control. Здесь нужно будет выбрать устройство и обновить прошивку при необходимости.

Обновление будет предложено автоматически при выборе устройства, если текущая версия не актуальна.

После выбора устройства в окне данного плагина все готово к работе.

Устройство PLСМ также определяется в окне плагина и при необходимости происходит обновление прошивки устройства.

Для активации опции “Умный прожиг” необходимо приобрести специальный код.

Для запроса кода активации обратитесь к Вашему менеджеру по продажам, предоставив ему серийный номер контроллера PLСМ. Подключение опции “Умный прожиг” осуществляется в окне Mach3 -> PlugIn Control -> PLСМ control (см. метку 1 на рисунке 2).

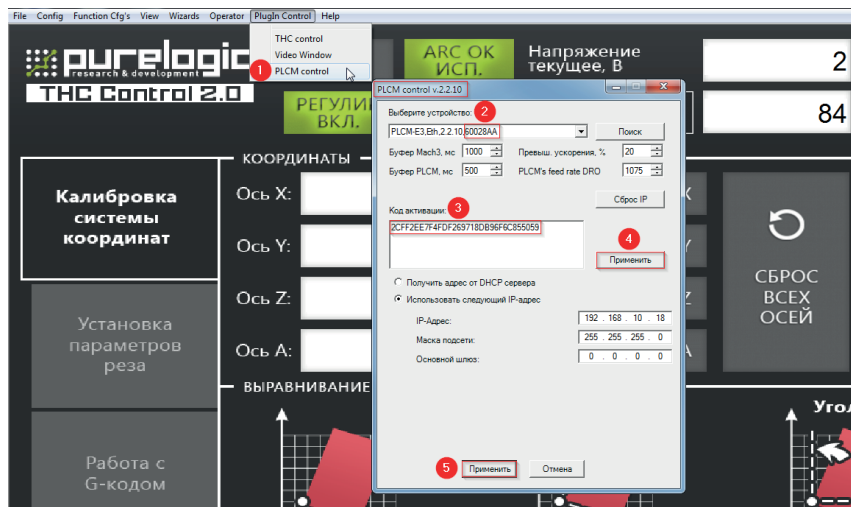


Рис. 2

Серийный номер контроллера PLСМ указан в строке с именем устройства (см. метку 2 на рисунке 2). Введите приобретенный код активации опции “Умный прожиг” в соответствующее поле окна PLСМ control (см. метку 3 на рисунке 2) и нажмите кнопку “Применить” (см. метку 4 на рисунке 2). Закройте окно PLСМ control кнопкой “Применить” (см. метку 5 на рисунке 2).

Опция “Умный прожиг” активирована и готова к работе.